

Vis-à-vis des altherwürdigen Rathauses von Lichtenberg hat das *IT-Systemhaus DaPhi* seit 2009 seinen Sitz direkt am Eingang der Normannenstraße.

*DaPhi* ist kompetenter Partner für mittelständische IT-Projekte und IT-Systembetreuung und bedient mit derzeit 23 Mitarbeitern, drei Auszubildenden und einem Werkstudenten nicht nur Firmen in Berlin, sondern auch deutschland- und europaweit.



2018 wurden die *DaPhi GmbH* mit dem Sonderpreis im Rennen um das „Lichtenberger Unternehmen des Jahres“ geehrt (Bild links).

*DaPhi* ist Experte in den Bereichen Virtualisierung, Cloud und Internetkonnektivität.

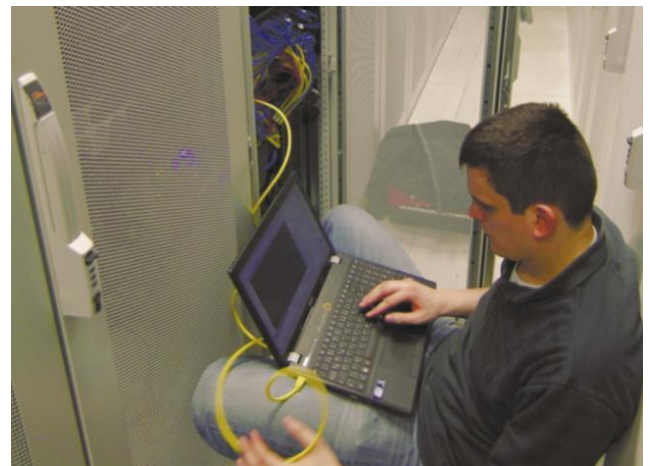
Auftraggeber sind Firmen aller Couleur, ebenso wie Krankenhäuser oder Stadtverwaltungen.

Überall wo Menschen über computergestützte Wege miteinander kommunizieren, kann man dem Know-how von *DaPhi* begegnen. Auch die 2010 umgestaltete *Bezirkszentralbibliothek*

*Friedrichshain Kreuzberg* stattete *DaPhi* mit aktueller IT aus.

Die Geschichte *DaPhis* begann im Jahr 2000.

Die heutigen Geschäftsführer *Philipp Krey* und *Daniel Strobl* lernten sich auf dem Erstsemestertag der *Technischen Universität Berlin* kennen und stürzten sich recht schnell gemeinsam in erste Programmierprojekte. Eines davon beschäftigte sich mit einem Prepaid System für die Internetnutzung in Berlins erstem Hostel. *Krey* und *Strobl* nannten die Software *DaPhix* und begründeten damit ihren guten Ruf in der Hostel-Szene, den bald schon auch größere Hotels wahrnahmen.



2003 wurden erste Büroräume in der Boxhagener Straße in Friedrichshain bezogen und der erste Mitarbeiter eingestellt. Die Kunden hatten inzwischen bemerkt, dass *DaPhis* Kompetenzen nicht bei der Organisation der Internetkommunikation aufhören. *DaPhi* richtete nun auch die gesamte IT für einige Hostels ein.

Aus *DaPhi* wurde ein IT-Systemhaus, Systembetreuung und -integration die neuen Schwerpunkte. Und genauso rasant wie sich *DaPhix* herumgesprochen hatte, wird *DaPhi* als IT-Spezialist weiterempfohlen.

Ab 2005 organisiert das Unternehmen das offizielle Internet-Café auf der weltweit wichtigsten Reisemesse, der *ITB Berlin*. Aus den programmierdurstigen Studenten der aufkommenden Hostelbranche waren vielbeschäftigte Geschäftsführer geworden. „Du kannst dich nicht ausruhen“, sagte *Daniel Strobl* anlässlich des Umzugs 2009 in die jetzigen Räume in Lichtenberg. Der Umsatz der jungen Firma hatte sich jährlich verdoppelt und die vielen neuen Mitarbeiter brauchten einfach mehr Platz.



In der Normannenstraße 1 fand man diesen, ebenso wie die Möglichkeit dort weiter zu expandieren.

Eine gute Wahl, denn heute verteilt die Firma sich bereits über zwei Stockwerke. Farblich alles in der Firmenfarbe Orange gehalten.

Stolz präsentiert *Strobl* auch heute noch die große Dachterrasse, wo seine Mitarbeiter über den Dächern Berlins Luft schnappen können.

Mit dem stetigen Wachstum der Firma wuchs auch die Verantwortung für

Mitarbeiter und den Standort. *DaPhi* setzt auf flache Hierarchien und offene Türen, die bildhaft für ein jederzeit offenes Ohr stehen. Mitarbeiter können mit ihren Vorgesetzten auf Augenhöhe sprechen und werden für ihre Leistungen wertgeschätzt.

Jedes Jahr bietet die Firma mit dem Sommerfest und der Weihnachtsfeier ihren Mitarbeitern und deren Familien zwei ganz besondere Highlights an, die sich inzwischen das Attribut 'legendär' verdient haben. Immer geht es dabei an ungewöhnliche Orte zu außergewöhnlichen Aktivitäten.

Darüber hinaus bietet *DaPhi* seinen Mitarbeitern Vorsorge-



leistungen in Form einer Betriebsrente, Firmensport, gemeinsames Grillen oder mal ein kleines Public Fußball-Viewing auf der Terrasse an.

Apropos Sport.

Auch hier engagiert sich *DaPhi* und fördert lokale Sportvereine im Bereich der Jugendarbeit.



Und in Sachen Umwelt setzt *DaPhi*, gerade als Protagonist einer energieintensiven Branche auf Naturstrom und ist eines der wenigen Berliner Unternehmen, die für ihre Servicefahrten in der Stadt auf ein hundertprozentiges E-Auto setzen.

*„Lichtenberg ist ein traditionsreicher Bezirk, mit einer jahrhundertealten Geschichte, der sich aber als modern und großstädtisch erweist. Er bietet Platz für neue Ideen und ist durch seine zentrale und verkehrsgünstige Lage in Berlin ein idealer Firmenstandort. Wir sind gerne in Lichtenberg.“*

*Daniel Strobl und Philipp Krey,  
Geschäftsführer der DaPhi GmbH*



Mehr zum Unternehmen auf:

[www.daphi.de](http://www.daphi.de)

Normannenstraße 1-2

10367 Berlin

[info@daphi.de](mailto:info@daphi.de)