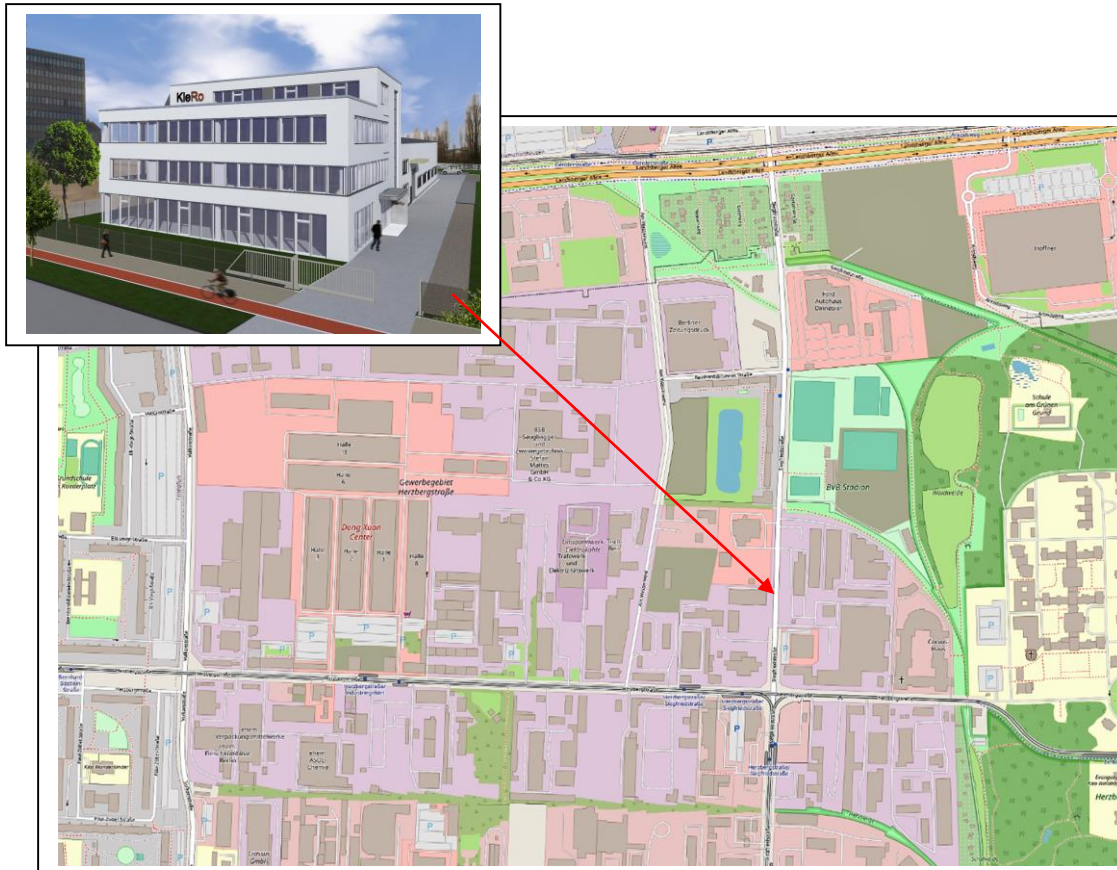


SIEGFRIEDSTRASSE 152 IN 13065 BERLIN-LICHTENBERG

Dachgeschoss für Veranstaltungen, Seminare, Tagungen

Lage

Das 3,5-geschossige Bürogebäude der Klero GmbH befindet sich auf dem Grundstück Siegfriedstraße im Gewerbegebiet Berlin-Lichtenberg.



Die Siegfriedstraße verbindet die beiden großen Ausfallstraßen (A10) Landsberger Allee und Frankfurter Allee in Richtung Osten.

Die Anbindung an das öffentliche Verkehrsnetz erfolgt über die Buslinie 256/N56 und die Straßenbahnlinien Tram 37 und 21 als schnelle Zubringer zum S- Bahnhof Lichtenberg sowie die M8 bzw. M 6 zur Ringbahn S-Bahnhof Landsberger Allee.

Die Ausstattung ist barrierefrei. Ein Aufzug ist vorhanden.

Im Dachgeschoss befindet sich ein Veranstaltungsraum mit einer Fläche von ca. 160 qm. Die Nutzung ist für Seminare, Tagungen, Ausstellungen geeignet. Im Veranstaltungsbereich befindet sich auch eine Küchenzeile sowie ein Sanitärbereich.

Die Rundum-Verglasung bietet eine schöne Sicht über die Stadt.

Technische Daten Dachgeschoß

- Mietfläche = ca. 160 m²
- Raumhöhen = 3,00 m
- Aufzug Größe = 1,10 * 2,10 m
- Traglast = 13 Personen bzw. 1.000 kg
- Gesundes Raumklima Heizung erfolgt über Betonkernaktivierung in den Geschosdecken
- Wärme wird über Wärmepumpe mit 6 Erdsonden erzeugt
- Lüftungsanlage in allen Räumen
- Fenster der Ost-, West- und Südseite verfügen über Verschattungseinrichtung (Jalousietten)
- Datenanschluss
- Stromanschluss
- Küche
- Sanitärbereich

Ausstattung

- Bestuhlung und Tische
- Leinwand
- Beamer
- Pinnwand
- Pult
- Soundanlage (2 Boxen, Mikrofon)

Layout Dachgeschoss

(Raumgröße maximal 10 x 21 m)

